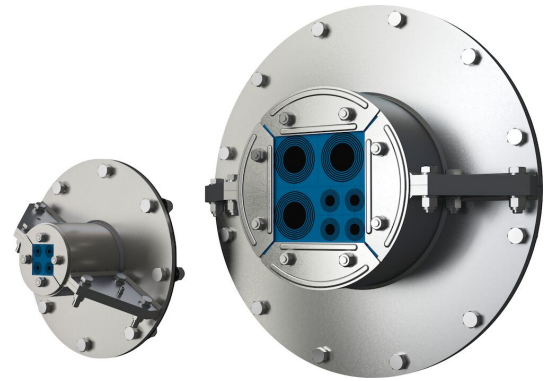




# Pasamuros Roxtec R con SLFO/RI

Sello que se puede abrir para sellado en torno a cables o tuberías existentes.

El Roxtec R con SLFO/RI es un sello con collarín para cables y tuberías. El marco del sello integra compresión, para sellarse por la expansión del collarín. Los módulos de sellado estándar se adaptan a cables y tuberías de diferentes tamaños y pueden utilizarse para incorporar capacidad de repuesto en el sello. La red de la parte posterior protege durante las instalaciones horizontales (no se incluye en las variantes R 70 y R 75). El marco se puede abrir fácilmente con corte para facilitar la instalación en torno a cables o tuberías existentes. El collarín que se puede abrir se atornilla a la estructura.



- Perfecto para renovaciones

## Características del producto



Calificación contra incendios



Estando al agua



Estando a gases



Protección contra EMI

## Estructura de instalación



Metal

## Tipo de montaje



Atornilladura

## Calificaciones y certificados

### Fuego

- CLASE A de acuerdo al estándar FTP IMO 2010
- CLASE H según el Código IMO 2010 FTP + curva de carga de fuego HC

### Estanquidad

- Gas: 1 bar (catastrófico)
- Agua: 2 bar (catastrófico)

### Soportes

- Ecuilibración de potencia
- Apantallamiento electromagnético

## Dimensiones del marco

mm/kg

Las variantes de marcos que figuran a continuación son una selección limitada. Para ver la gama completa de marcos y configuraciones, visite [roxtec.com](https://www.roxtec.com).

Título	Espacio útil de sellado	Dimensiones de apertura Ø	Peso	N.º de art.
R 50 AISI316	30 x 30	50 - 52	0.21	5R00000012875
R 75 AISI316	40 x 40	75 - 77	0.5	R000000751021
R 70 AISI316	40 x 40	70 - 72	0.45	R000000701021
R 75 EMC AISI316	40 x 40	75 - 77	0.5	ER00A00751121
R 100 AISI316	60 x 60	100 - 102	0.8	R000001001021
R 100 EMC AISI316	60 x 60	100 - 102	0.8	ER00A01001121
R 100 GALV	60 x 60	100 - 102	0.8	R000001001018
R 125 AISI316	80 x 80	125 - 127	1.1	R000001251021
R 125 EMC AISI316	80 x 80	125 - 127	1	5ER0000004913
R 125 GALV	80 x 80	125 - 127	1.1	R000001251018
R 127 AISI316	80 x 80	127 - 129	1.1	R000001271021
R 127 EMC AISI316	80 x 80	127 - 129	1	ER00A01271121
R 127 GALV	80 x 80	127 - 129	1.1	R000001271018
R 150 AISI316	90 x 90	150 - 152	1.6	R000001501021
R 150 EMC AISI316	90 x 90	150 - 152	1.7	ER00A01501121
R 150 GALV	90 x 90	150 - 152	1.6	R000001501018
R 70 EMC AISI316	40 x 40	70 - 72	0.46	ER00A00701121



Título	Espacio útil de sellado	Dimensiones de abertura Ø	Peso	N.º de art.
R 200 AISI316	120 x 120	200 - 202	2.6	R000002001021
R 200 EMC AISI316	120 x 120	200 - 202	2.7	ER00A02001121
R 200 GALV	120 x 120	200 - 202	2.6	R000002001018

## Datos de los componentes de sellado

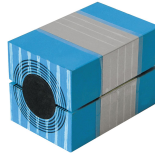
### Componentes de sellado



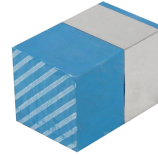
Collarín SLFO/RI



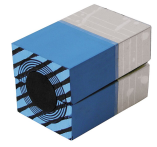
Lubricante Roxtec



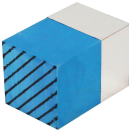
Módulo RM ES con Multidiameter™



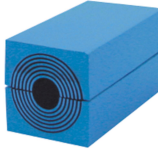
Módulo de compensación sólido RM ES



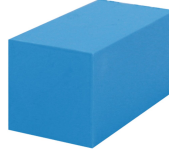
Módulo RM PE con Multidiameter™



Módulo de compensación sólido RM PE



Módulo RM con Multidiameter™



Módulo de compensación sólido RM

Para obtener información detallada, visite [roxtec.com](https://www.roxtec.com).

The product information provided by Roxtec does not release the purchaser of the Roxtec system, or part thereof, from the obligation to independently determine the suitability of the products for the intended process, installation and/or use.

Roxtec gives no guarantee for the Roxtec system or any part thereof and assumes no liability for any loss or damage whatsoever, whether direct, indirect, consequential, loss of profit or otherwise, occurred or caused by the Roxtec systems or installations containing components not manufactured by an authorized manufacturer and/or occurred or caused by the use of the Roxtec system in a manner or for an application other than for which the Roxtec system was designed or intended.

Roxtec expressly excludes any implied warranties of merchantability and fitness for a particular purpose and all other express or implied representations and warranties provided by statute or common law. User determines suitability of the Roxtec system for intended use and assumes all risk and liability in connection therewith. In no event shall Roxtec be liable for indirect, consequential, punitive, special, exemplary or incidental damages or losses.

The Roxtec products are offered and sold in accordance with the conditions of the Roxtec General Terms of Sales. The latest version of the Roxtec General Terms of Sales can be downloaded from <https://www.roxtec.com/en/about-us/about-roxtec/general-terms-of-sales/>

We reserve the right to make changes to the product and technical information without further notice. Any errors in print or entry are no claims for indemnity. The content of this publication is the property of Roxtec International AB and is protected by copyright.

This document was generated on: 2024-04-18